

RÉSEAU HAPA

# RAPPORT D'ACTIVITÉ 2023

Un réseau  
de porteur·ses  
de projets d'habitat  
partagé et  
accompagné pour  
personnes âgées  
et/ou en situation  
de handicap



RÉSEAU DE L'HABITAT  
PARTAGÉ ET ACCOMPAGNÉ  
#RESEAUHAPA

# SOMMAIRE

## Page 4

Le réseau HAPA

---

## Page 6

Les temps forts de l'année  
2023

---

## Page 12

Entraide et coopération  
entre adhérent-es

---

## Page 14

Accompagnement,  
indispensable au développement des  
habitats partagés et accompagnés

---

## Page 18

Accompagnement,  
perspectives 2024

---



Chaque année, l'habitat dit « inclusif » démontre sa pertinence et son efficacité, parce qu'il rejoint les aspirations des personnes « fragiles » qui veulent vivre comme les autres, dans la Cité. C'est le cas pour les adultes en situation de handicap qui déclarent vouloir travailler, étudier et donc habiter comme tout le monde. Cette conviction est également celle de leurs aidant·es, trop souvent confronté·es à des refus de prise en charge des soins, à des éloignements géographiques conséquents, face à la pauvreté et à l'incohérence de certaines offres territoriales. C'est aussi l'aspiration émergente de nombreuses personnes retraitées qui s'interrogent sur les moyens de faire face à leur avancée en âge et à son corollaire, la perte d'autonomie. Le retour à des formes regroupées d'habitat apparaît alors comme une possible solution, pour préserver leur autodétermination, sans risquer l'isolement et la solitude, et sans être déraciné vers un ailleurs inconnu.

La loi Elan est depuis 2018 la première traduction légale de ces aspirations. Toutefois, comme souvent, des initiatives concrètes étaient précurseurs de la loi. Bien avant 2018, des acteur·rices étaient déjà engagé·es dans de nombreux projets, portant des initiatives locales à destination de personnes âgées et/ou en situation de handicap et confronté·es à l'absence de réponses institutionnelles.

Le réseau HAPA est né en 2017 de leur rencontre. Depuis, il n'a de cesse de valoriser, accompagner et générer l'entraide entre ces « faiseurs et faiseuses » pour l'essor et la pérennisation de solutions d'habitats partagés et accompagnés, tout en facilitant l'émergence des soutiens nécessaires au développement de ces formes d'habitat et en sensibilisant l'écosystème à ses spécificités et ses enjeux.

Aujourd'hui, le réseau rassemble plus de 100 adhérent·es, qui représentent près de 150 projets d'habitats partagés et accompagnés, ouverts ou en projet dans chaque région administrative, jusque dans les territoires les plus reculés.

Ce rapport d'activité est l'occasion de présenter l'étendue des activités du réseau HAPA. Il témoigne du dynamisme qui anime tous les membres du réseau, engagés et rassemblés autour des valeurs de citoyenneté, de réciprocité, d'expertise, de créativité, dans le respect de leur diversité. Merci à nos précieux partenaires qui nous font confiance et nous permettent chaque année de mener des actions qui ont du sens.



*Avec le réseau j'ai beaucoup appris par la richesse des échanges. Ce qui est très intéressant, c'est qu'on sort de nos projets, de nos espaces, de nos petits territoires et c'est une nouvelle force quand on est ensemble.*

**Merci !**

*Une porteuse de projets du Nord,  
adhérente du réseau HAPA*

# LE RÉSEAU HAPA

Un réseau national de porteur·ses de projets d'habitat partagé et accompagné

## L'équipe salariée en 2023

### Sophie AUDRAIN

en charge du plaidoyer et du développement de l'association

→ a rejoint le réseau HAPA début octobre 2022  
Son expertise : vie associative et logement social

### Chloé OLIVEREAU

chargée d'animation

→ en charge de la programmation, de l'animation des activités d'entraide et du suivi des adhésions au réseau HAPA

### Chrystel MOUYSSET

chargée d'accompagnement

→ en charge des actions d'accompagnement du réseau et de la gestion de l'appel à projets (jusqu'en août 2023)

### Camille LEGRAND-SAJA

en alternance

→ en appui à la vie associative et à la vie du réseau (jusqu'en septembre 2023)

### Louise MICHELIN

chargée de mission

→ en charge de la mesure d'impact, en lien avec l'association hapi

**Erwan LEDUBY BASSET,**  
entrepreneur social  
et directeur général  
d'Ensemble Autrement  
(Nord-Handicap)

→ membre fondateur  
du réseau HAPA –  
6 habitats partagés et  
accompagnés ouverts et  
un 7<sup>e</sup> en phase travaux

**Vanessa COUVREUX-CHAPEAU,**  
fondatrice et coordinatrice  
d'Habit'âge (Maine-et-Loire  
– Personnes âgées)

→ membre fondatrice  
du réseau HAPA –  
2 habitats partagés ouverts  
et un troisième en phase  
de construction

**Hélène LEENHARDT,**  
gérontologue, experte  
des habitats alternatifs  
(Paris & Alpes-Maritimes  
– Personnes âgées et  
Handicap)

→ membre fondatrice  
du réseau HAPA –  
Elle a mené plusieurs  
études d'évaluation  
d'habitats inclusifs, avec  
une perspective enrichie  
par son travail sur l'habitat  
inclusif en Allemagne  
(colocations Alzheimer  
notamment)

Président

Secrétaire

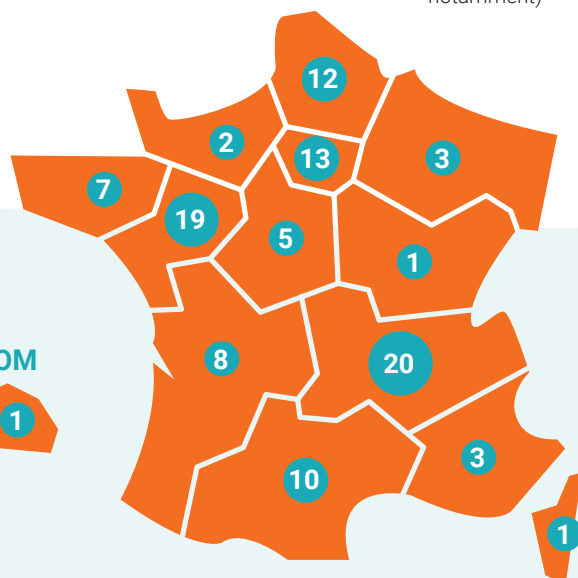
Secrétaire  
adjointe

4  
SALARIÉES

13  
ADMINISTRATEURS·RICES

DOM

1



Une  
gouvernance  
plurielle,  
à l'image  
des projets

Administrateurs  
trices

Trésorier

**Jean-François TROCHON,**  
président et directeur de  
Béguinage et Compagnie  
(Nord – Personnes âgées)

→ membre fondateur du  
réseau HAPA – assistance  
à maîtrise d'usage –  
accompagnement de  
collectivités et de projets  
un peu partout en France

## Les autres membres :

**Frédérique GUEVEL,**  
directrice de  
l'association Ty Bemdez  
(Finistère - Personnes  
âgées et Handicap)

→ a rejoint le réseau en  
2021 – un premier habitat  
partagé et accompagné  
ouvert fin 2023

**Charlotte LIOT,**  
co-fondatrice  
de l'association  
Sel de la Terre  
(Île-de-France –  
Handicap)

→ a rejoint le réseau  
en 2021 – 1 projet en  
cours de montage

**Edith LOUIS,**  
présidente de l'AFTC-LR  
(Hérault - Handicap)

→ a rejoint le réseau en  
2020 – L'AFTC-LR que  
représente Edith est aussi  
association marraine de  
2 GEM (Groupe d'Entraide  
Mutuelle)

**Nicolas BRARD,**  
responsable habitats  
inclusifs pour VYV3  
Pays de la Loire  
(Maine-et-Loire -  
Handicap - Personnes  
âgées)

→ a rejoint le réseau en  
2022 – conduit 6 projets  
handicap et 3 projets  
Personnes âgées

**Thibaut VULLIN,**  
co-fondateur de la  
foncière Novoloco (Nord)

→ a rejoint le réseau  
en 2022 – consultant  
en urbanisme et promoteur  
de projets citoyens

**Leila THOMÉ,**  
directrice opérationnelle  
de la coopérative  
Hapicoop (Loire-  
Atlantique - Handicap)

→ a rejoint le réseau en  
2022 – un 5<sup>e</sup> et 6<sup>e</sup> habitats  
ont ouvert en 2023 et plus  
de 6 projets sont en cours

**Anne BEAU REDER,**  
consultante et  
membre du collectif  
De Toit à toi  
(Rhône – Handicap)

→ a rejoint le réseau  
en 2022 – co-anime  
un habitat participatif  
et inclusif

**Florence DELISLE-ERRARD,**  
fondatrice et directrice  
de Territoires des  
possibles (Gironde  
et Lot-et-Garonne –  
Personnes âgées)

→ membre fondatrice  
du réseau HAPA –  
un premier habitat  
partagé et accompagné  
ouvert et 3 autres  
habitats en projet

**Vincent THIEFFRY,**  
directeur de  
La vie devant soi  
(Nord - Handicap)

→ a rejoint le réseau  
en 2020, 5 habitats  
en fonctionnement dont  
3 ont ouvert en 2023

105

ADHÉRENT·ES

47 POUR PERSONNES ÂGÉES

39 POUR PERSONNES  
PORTEUSES DE HANDICAP

19 PROJETS MIXTES

+ 1 000 h

DE BÉNÉVOLAT/AN

150

PROJETS DONT

50 HABITATS OUVERTS

1 200

HABITANT·ES

(OU FUTUR·ES HABITANT·ES)

14

RÉGIONS REPRÉSENTÉES

# LES TEMPS FORTS DE L'ANNÉE 2023

Valoriser et accompagner dans la durée les modèles d'HAPA favorisant pleinement l'exercice de la citoyenneté de ses habitant·es, sur tous les territoires.



## \*CAUSE COMMUNE :

dans un habitat partagé et accompagné, les habitant·es se retrouvent sur des objectifs et des valeurs. Faire face à leur difficulté par la solidarité, partage et mise en commun de moyens et d'entraide. Cette cause anime les habitant·es pour y vivre : elle amène à se centrer sur le sens de cette vie collective, donne des clés de dépassement des conflits et nourrit la vie sociale. Les parties prenantes coopèrent pour développer des modalités d'accompagnement évolutives, des pratiques non institutionnelles. Le rythme de vie est donné par les habitant·es et non par les contraintes de fonctionnement des services. Ce n'est pas une structure médicalisée, aux pratiques institutionnelles. Ce n'est pas non plus un projet strictement immobilier.



« L'HABITAT PARTAGÉ ET ACCOMPAGNÉ est, tel que le conçoit le réseau HAPA, un domicile privé pour des personnes fragilisées. Motivés par une **CAUSE COMMUNE\***, les habitant·es y vivent en proximité et partagent des espaces multiples et des services impliquant l'intervention d'accompagnant·es professionnel·les du champ social ou médico-social. C'est cette cause commune qui anime les partenaires pour monter et faire vivre cet habitat, et qui anime les habitant·es pour y vivre. Elle peut se traduire par l'adhésion à une charte. Il est constitué d'un logement partagé ou de plusieurs logements regroupés avec des espaces communs, adaptés aux besoins des habitant·es, dans un ensemble à taille humaine et situé au cœur de la cité, avec un souci d'accessibilité financière. »

*C'est cette cause commune qui anime le réseau HAPA au quotidien.*

# LE RÉSEAU HAPA ET SES ADHÉRENT·ES prennent la parole !

## Valoriser, promouvoir et défendre les HAPA

### SAINT-QUENTIN (02)

→ 22 mars 2023

Invitation du Réseau Francophone des Villes Amies des Aînés

### ANGERS (49)

→ 06 avril 2023

Journée régionale de l'URIOPSS Pays-de-la-Loire : « De l'habitat inclusif vers l'habiter autrement »

→ 17 juin 2023

A l'invitation du pôle Habitat de l'ADAPEI 49 pour un temps fort autour de l'habitat inclusif

### PARIS (75)

→ 12 juin 2023

Conférence nationale « Habitat inclusif », organisée par l'Odas (Observatoire national de l'action sociale)

→ Du 17 au 19 novembre 2023

Premier Contre-Salon des Vieilles & Vieux

→ 30 novembre 2023

Lors de la 12<sup>e</sup> Journée nationale de l'AFFIL (Association Francilienne pour Favoriser l'Insertion par le Logement), avec un après-midi consacré à l'habitat inclusif

→ 14 décembre 2023

Journée nationale professionnelle de l'USH (Union Sociale pour l'Habitat)



### THOMERY (77)

→ 14 octobre 2023

Au Forum Habitat Partagé, Grand Âge, Handicap et Aidants, à l'initiative de Maison des Cultures

### RENNES (35)

→ 16 et 17 novembre 2023

Colloque « Alzheimer et autres maladies neuro-évolutives : Comment (re)-penser l'accompagnement ? »



# UNE ANNÉE 2023 MARQUÉE PAR...

## Un nouveau Mooc en ligne

### SON OBJECTIF

**Construire son projet HAPA  
avec une démarche participative !**

La question de la place des habitant·es dans la vie des habitats partagés et accompagnés est au cœur des préoccupations des adhérent·es du réseau HAPA. La participation effective de toutes et tous, y compris ceux qui semblent les plus fragiles, est constitutive des habitats partagés et accompagnés tels que définis et valorisés par le réseau HAPA. C'est pourquoi en 2023, le réseau a souhaité accompagner et sensibiliser les porteur·ses de projets sur la question de la participation dans les HAPA, en amont de l'ouverture des habitats puis après.

Nous en sommes convaincu·e-s, mener une démarche participative, au-delà des efforts qu'elle nécessite, apporte la satisfaction et la fierté de construire un projet de société où chacun trouve sa place, de manière effective, à sa manière, à son rythme et selon ses envies, par et avec un collectif. Participer c'est donc faire société !



Nouveau MOOC  
disponible  
sur le site du  
réseau HAPA.



## Une communauté professionnelle autour de la coordination de la vie sociale et partagée

### SON OBJECTIF

**Échanger en toute  
transparence, entre pair·es,  
sur les défis posés au quotidien  
par ce métier multi-casquettes.**

- innover
- co-construire des cadres, des outils, des méthodes
- s'inspirer et nourrir les pratiques dans son métier au quotidien
- briser l'isolement qui caractérise bien souvent ces postes à haute responsabilité !
- relativiser, se rassurer, prendre du recul : autant d'ingrédients essentiels pour garder la motivation

Les HAPA reposent sur le projet de vie sociale et partagée et son animation, en lien et en appui des habitant·es. Les animateur·rices ou coordinateur·rices en sont la pièce maîtresse.

**En 2023, le réseau HAPA a lancé l'animation d'une communauté professionnelle de coordinateur·rices de vie sociale et partagée, pour celles et ceux qui au quotidien, font vivre les HAPAs en lien avec les habitant·es.**

Les rencontres trimestrielles sont animées par Laetitia Rullier, co-directrice en charge de l'innovation sociale chez Habitats et Territoires des possibles. Les premières rencontres ont accueilli une 10aine de ces professionnel·les de la coordination de vie sociale et partagée.



du réseau  
HAPA

Un échange entre pair·es qui bénéficie d'une diversité de profils, de parcours, de publics accompagnés, de configuration d'espaces partagés et de projets de vie sociale tous uniques en leur genre.



## Une étude « AVP » menée par le réseau HAPA

### SON OBJECTIF

- valoriser la variété et la diversité des projets du secteur de l'habitat inclusif, tant en termes de publics cibles, de type de porteur-ses de projets que de territoires.
- apporter un éclairage sur les freins et limites qui subsistent dans le financement du fonctionnement des habitats inclusifs.

L'Aide à la Vie Partagée (AVP) constitue une avancée importante dans le secteur de l'habitat inclusif. Elle est le seul financement public pour assurer durablement le projet de vie sociale et partagée dans les habitats.

Sa mise en place et les efforts menés conjointement par la CNSA et par les départements pour la déployer sur l'ensemble du territoire sont salués à l'unanimité.

L'AVP a permis sans aucun doute le développement d'habitats inclusifs, leur émergence, l'accueil de nouveaux habitant-tes qui font le choix de l'habitat partagé, accompagné et inséré dans la vie locale. **L'AVP constitue ainsi aujourd'hui un levier majeur pour le développement et la pérennisation des habitats inclusifs.**

En 2023, le réseau HAPA a mené une étude chiffrée et documentée à partir des programmations AVP des départements dans lesquels les adhérent-tes du réseau HAPA sont installé-es.

Un appel à accentuer les efforts des collectivités et de l'Etat afin que le secteur de l'habitat inclusif soit sécurisé, aujourd'hui et sur le long terme.



## Les habitats inclusifs, des projets à fort impact social !

Mesurer les effets des habitats inclusifs sur leurs habitant-es, leurs proches, les professionnel-es qui interviennent dans les habitats et plus largement les acteurs des territoires avec lesquels ils-elles sont en lien.



En 2023, le réseau HAPA a participé étroitement à la démarche de mesure d'impact de l'habitat inclusif, portée par l'association hapi.

Le 18 décembre 2023 a été lancée l'expérimentation des outils de la mesure d'impact social, expérimentation à laquelle participent 20 porteur-ses de projets, représentant 30 habitats ouverts.

Lors de cette journée, les expérimentateur-rices ont pu se présenter, se rencontrer et échanger autour de cette démarche inédite. Ils-elles ont pu également échanger avec Denis Piveteau, conseiller d'Etat qui est intervenu pour appuyer les perspectives de cette mesure d'impact dont les résultats seront capitalisés à la fois au niveau de chaque habitat et plus collectivement.

**L'expérimentation se déroulera tout au long de l'année 2024.**



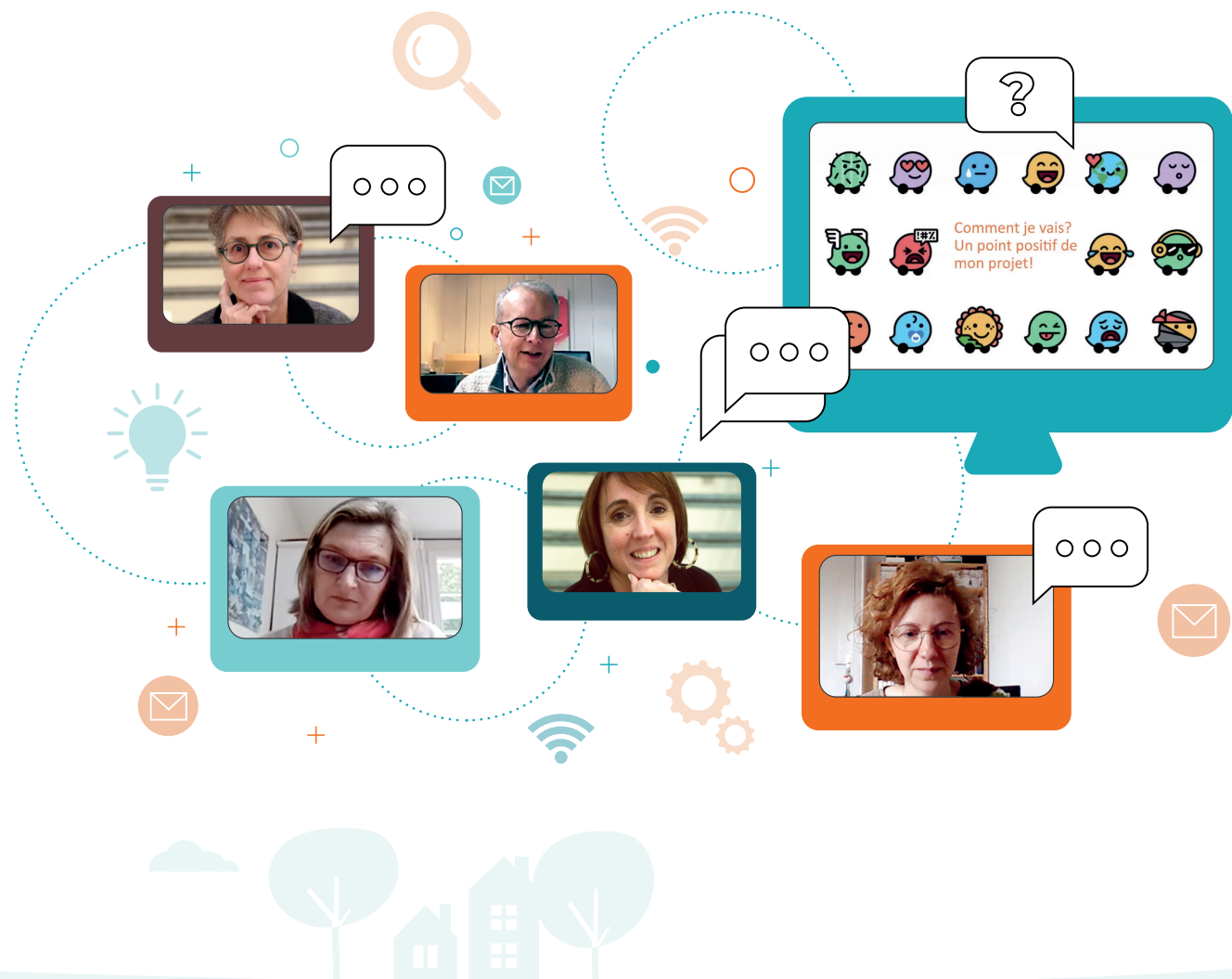
# ENTRAIDE ET COOPÉRATION ENTRE ADHÉRENT·ES :

un calendrier annuel soutenu d'animations de groupes d'entraide et de rencontres régionales

Pour monter un projet d'habitat partagé et accompagné, puis le faire vivre, il convient de s'inscrire dans le temps long.

Alors comment **TENIR DANS LA DURÉE** ? Grâce à l'échange, au partage, au soutien entre pair-es. Car c'est bien la transmission de savoirs et savoir-faire qui constitue depuis son origine l'ADN du réseau HAPA.

Les rencontres en région sont l'occasion pour les ancien·nes lauréat·es des parcours d'accompagnement du réseau HAPA, et plus largement pour les adhérent·es d'un même territoire de se retrouver et faire réseau.



## 13 janvier

Monter un fond de solidarité pour financer son HAPA ?

## 19 janvier

Défendons nos hapas !  
Les enjeux d'un plaidoyer local

## 09 février

Qu'est-ce qu'une foncière solidaire ?

## 10 mars

Qu'est-ce qu'un GEM, groupe d'entraide mutuelle ?

## 23 mars

Alumni HAPA :  
Se retrouver entre anciens des parcours d'accompagnement

## 07 avril

Faire un diagnostic de mon projet : l'outil « Etats des sols »

## 18 avril

Quels outils pour coordonner les activités et interventions en HAPA ?

## 15 mai

Vers une domotique bienveillante ?

## 31 mai

**RENCONTRE**

### Angers

25 personnes / 14 projets



# 14

ATELIERS

# 25

HEURES D'ÉCHANGES

# 5

RENCONTRES RÉGIONALES :  
POUR RENFORCER  
L'INTERCONNAISSANCE  
ENTRE ADHÉRENT·ES  
DANS LES TERRITOIRES

PRÈS DE

# 200

PARTICIPATIONS  
DANS LES TERRITOIRES

# 16 juin

**RENCONTRE**

## Villeurbanne

18 personnes / 14 projets



# 20 juin

Tout savoir sur les SCIC



# 21 juin

**RENCONTRE**

## Aubusson

15 personnes / 5 projets

Des habitants et  
partenaires locaux

# 08 juin

## La Journée Nationale du réseau HAPA

Une 40aine de participant·es venu·es de toute la France pour participer à une journée à l'image du réseau HAPA : faite par et pour ses adhérent·es, ponctuée de nombreux temps d'échanges et d'interconnaissance.

**Au programme :**

le matin, une table-ronde participative sur le thème de la participation ! Quelle place pour les habitant·es dans les HAPAs, du montage du projet à la gouvernance?

Suivie de la traditionnelle Assemblée Générale du réseau.

L'après-midi : des ateliers participatifs d'entraide et d'accompagnement, pour répondre au défis des porteurs·ses de projet, quel que soit leur niveau d'avancement. 4 thématiques ont été proposées :

**Atelier 1 :** Où en est mon projet ? Faire un diagnostic en équipe pour partager les priorités

**Atelier 2 :** Le plaidoyer, un outil au service de nos projets

**Atelier 3 :** La coordination de vie sociale et partagée, un métier d'avenir

**Atelier 4 :** Pérenniser les habitats : savoir prendre du recul sur les situations délicates



## 28 septembre

Tutelle et curatelle : la protection juridique des majeurs, quels enjeux pour les HAPA?

## 09 novembre

**RENCONTRE**

**Villeurbanne**

19 personnes / 15 projets



## 15 décembre

Monter une association d'habitant·es dans un HAPA



## 07 novembre

Comment devenir une association reconnue d'un intérêt général ?

## 14 novembre

Mener une mesure d'impact social

## 30 novembre

Jeu de l'oie, un outil pour écrire la charte de vie sociale et partagée avec les habitant·es

# L'ACCOMPAGNEMENT

indispensable au développement  
des habitats partagés et accompagnés

L'accompagnement de porteur·ses de projets est une expertise reconnue du réseau HAPA depuis sa création. Toujours basée sur un esprit d'entraide entre pair·es, la réponse d'accompagnement du réseau se caractérise par une démarche pédagogique horizontale. L'interconnaissance et les retours d'expériences constituent des vecteurs puissants de transmission du savoir-faire des porteur·ses de projets qui innovent chacun à leur échelle et dont la réussite implique un ancrage territorial ainsi qu'un travail en équipe important.

Chaque année le réseau HAPA redessine ses parcours d'accompagnement afin de tenir compte, selon les différents états d'avancement, de l'aspect multidimensionnel des projets.

En 2023, le réseau a renouvelé l'appel à projets « L'HAPA en 3D » récompensant 26 lauréat·es, tout en élargissant la proposition d'accompagnement à une nouvelle promotion dans le cadre du parcours « Transfère tes expériences » (17 projets).

**L'HABITAT PARTAGÉ ET ACCOMPAGNÉ EN 3D**

**Défriche. Développe. Déploie.**

Nouvel appel à projets du réseau HAPA en ligne

Candidatez jusqu'au 15 octobre 2022



*Je ne m'attendais pas à être accompagné par des porteurs de projets qui ont aussi été dans notre situation sur telle ou telle thématique, à faire du codéveloppement, ni à recevoir autant de témoignages de porteurs de projet ayant un ou plusieurs HAPA existants, c'était super !!!*

*une lauréate du parcours « Développe ton HAPA »*

**4 PARCOURS D'ACCOMPAGNEMENT :**  
des parcours adaptés à chaque niveau d'avancement des projets



**PHASE D'INTENTION**

**#Défriche ton HAPA**  
promotion de 10 lauréat·es



**PHASE D'ÉMERGENCE**

**#Transfère tes expériences**  
17 projets accompagnés



**110**

HEURES  
D'ACCOMPAGNEMENT  
COLLECTIF EN  
PRÉSENTIEL ET EN VISIO

**110**

HEURES DE TUTORAT  
INDIVIDUEL /  
16 TUTEUR-RICES  
JUSQU'À 10 MOIS  
D'ACCOMPAGNEMENT

**4**

PROMOTIONS

**43**

PROJETS ACCOMPAGNÉS

**8**

VISITES «INSPIRANTES»  
DANS DES HABITATS  
PARTAGÉS ET  
ACCOMPAGNÉS DÉJÀ  
OUVERTS



**PHASE DE CONCEPTION**

**#Développe ton HAPA**  
promotion de 8 lauréat-es



**PHASE DE DÉPLOIEMENT**

**#Déploie ton HAPA**  
promotion de 8 lauréat-es

# Les trois apports de l'accompagnement du réseau HAPA

## S'OUTILLER POUR STRUCTURER DES PROJETS COMPLEXES

- Des guides de conduite de projet
- Des cadres et conventions types
- Une méthodologie pour construire une feuille de route
- Des outils d'aide à la décision

## MONTER EN COMPÉTENCES AU MONTAGE D'UN HAPA

- Comment mobiliser les parties prenantes
- Construire la relation avec le territoire d'accueil
- Identifier des financements pertinents
- Définir le montage juridique et immobilier adéquat
- Créer un modèle économique viable
- Travailler sur sa posture de porteurs·ses de projet
- Elaborer sa stratégie de communication

## BÉNÉFICIER DE RETOURS D'EXPÉRIENCES À CHAQUE NIVEAU D'AVANCEMENT DU PROJET

- Permettre d'élargir son réseau
- Nommer les obstacles rencontrés et les moyens utilisés pour les surmonter
- Répondre au besoin des porteurs·ses de projets au temps long de se sentir encouragé et soutenu par une communauté
- Le codéveloppement pour faciliter la dynamique de groupe et la collaboration

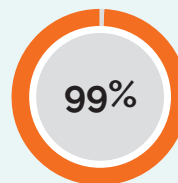
## QUELQUES CHIFFRES

### Une conviction partagée : sans accompagnement, pas d'habitats partagés et accompagnés

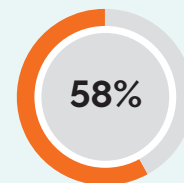
Entre mi-2022 et fin 2023, le réseau HAPA a mené avec l'appui du laboratoire de l'ESSEC une étude de mesure de l'impact des parcours d'accompagnement sur les projets.

Les participant·es ont été invité·es à se questionner sur les effets de l'accompagnement sur l'avancée de leur projet, afin de mesurer précisément dans quelle mesure l'accompagnement proposé dans les parcours leur a permis d'éprouver leur idée et de le développer.

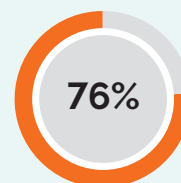
Grâce aux parcours, j'ai acquis de nouvelles connaissances...



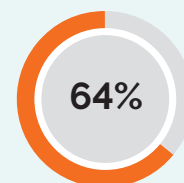
MONTAGE ÉCONOMIQUE



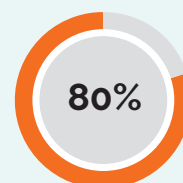
GESTION FONCIÈRE



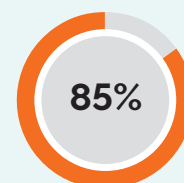
DÉVELOPPEMENT PARTENARIATS



TECHNIQUES DE COMMUNICATION



RÉGLEMENTATION ET ASPECTS TECHNIQUES



GESTION DE PROJET



## Les intervenant·es

**Des porteur·ses de projet « expert·es » :** ils ou elles ont fait le choix d'essaimer par la transmission de leurs connaissances et de leur expérience et ont élaboré des outils ou grilles de lecture spécifiques au développement de projets d'HAPA.

**Des « témoins », adhérent·es du réseau HAPA,** qui viennent témoigner durant les sessions d'accompagnement afin de favoriser le transfert entre pair·es. Ils·elles sont aussi facilement « tuteur·rices » dans le cadre de l'accompagnement individuel proposé.

**Des professionnel·les du secteur de l'ESS,** en dehors du champ spécifique de l'habitat inclusif : leurs apports théoriques et empiriques viennent utilement compléter les apports d'expertise précédents. Ils replacent le développement de l'habitat inclusif dans un contexte sociétal plus large.



*C'est le seul parcours d'accompagnement qui permet de confronter des projets d'habitat partagé et accompagné portant les mêmes valeurs, et donc d'activer l'entraide, le réseau.*

*une lauréate du parcours « Déploie tes HAPA »*

## Le parcours d'accompagnement a eu des effets sur...

la capacité à agir

76% Le projet a gagné en légitimité.

80% Le projet est mieux formalisé.

91% J'ai une meilleure connaissance des étapes.

74% J'ai le sentiment de pouvoir agir face aux difficultés.

85% J'ai confirmé ma volonté de monter mon projet.

84% Je me sens prêt(e) à passer à l'action.

74% J'ai gagné en confiance en moi.

87% J'ai pris du recul et relativisé mes difficultés.

47% Je me sens moins isolé(e).

85% J'ai maintenu voire augmenté ma motivation à poursuivre mon projet.

J'ai le sentiment de faire partie d'un réseau qui peut m'aider à développer mon projet.

91%

J'ai identifié des acteurs du réseau et des ressources à mobiliser pour mon projet.

90%

J'ai fait évoluer mon projet par les échanges avec les autres lauréats.

85%

J'ai fait évoluer mon projet avec l'expertise et l'accompagnement individuel.

87%

J'utilise des outils pour mieux gérer et développer mon projet.

62%

J'inclus les parties-prenantes dans la construction et l'avancement de mon projet.

80%

Je m'appuie sur le réseau pour développer mon projet.

71%

J'ai obtenu des financements.

38%

J'ai obtenu des nouveaux partenariats.

51%

J'ai établi une feuille de route pour mon projet à moins de 6 mois.

73%

la mise en réseau

le passage à l'action

le bien-être

# ACCOMPAGNEMENT, PERSPECTIVES 2024

Les habitats partagés et accompagnés répondent à des attentes sociétales majeures : le souhait des personnes âgées de vivre chez elles le plus longtemps possible ; le souhait des personnes en situation de handicap de vivre en milieu ordinaire, confortées par les lois 2002-2 et 2005 à exercer leurs droits individuels ; le souhait de chacun-e d'exercer sa citoyenneté en restant acteur-trice de son choix de vie, quel que soit son âge et sa situation.

**Ces habitats ont un caractère de prévention, tant sur la question du vieillissement que sur la question de la dépendance et du handicap.**

Ils permettent :

- d'éviter ou de retarder une entrée en établissement ou d'en sortir,
- de limiter les dépenses de santé tout en s'appuyant sur les ressources humaines et économiques du territoire,
- de maintenir un équilibre générationnel, social et culturel local.

Souples et adaptés aux besoins et envies de personnes fragilisées, ils constituent une réponse complémentaire au logement individuel et à l'hébergement en institution. En complément de l'offre sociale et médico-sociale, ces initiatives permettent une insertion pleine et entière de leurs habitant-es au cœur de la cité et rendent effectif le droit des personnes vulnérables à décider de leur mode de vie.

Si le contexte est favorable au développement d'une offre d'habitat inclusif, **les porteur-ses de projets peinent à dépasser les nombreux obstacles :**

- réunir les compétences et les réseaux nécessaires,
- convaincre des partenaires mal informés d'investir sur ces projets au montage long et complexe,
- trouver un modèle économique pérenne,
- obtenir des financements pour développer l'ingénierie de projet,
- lever les freins réglementaires...

Or sans accompagnement, les projets ne peuvent émerger, se développer et se pérenniser sur les territoires. Aussi en 2023, le réseau HAPA a entamé un travail de refonte de son programme d'accompagnement qu'il poursuivra tout au long de l'année 2024.

Pour accompagner cette évolution, de nouveaux partenaires rejoignent le réseau HAPA.



## L'Habitat Partagé et Accompagné en 3D



L'appel à projets  
du réseau HAPA  
est en ligne

Défriche  
Développe  
Développe

Candidatez jusqu'au 3 décembre 2023

### « L'HAPA en 3D » 2023 / 2024 est relancé !

Depuis 2019, le réseau HAPA lance un appel à projets annuel afin de sélectionner une 20aine de projets pour bénéficier d'un accompagnement. Tous les ans, le réseau HAPA réinvente les parcours proposés et les élargit, soit en nombre de lauréat-es, soit en heures d'accompagnement. En fin d'année 2023, un nouveau partenaire, AG2R La Mondiale, a rejoint le réseau HAPA pour co-financer « L'HAPA en 3D » 2023 / 2024, aux côtés de la Fondation Macif.



AG2R LA MONDIALE



Fondation



RÉSEAU DE L'HABITAT  
PARTAGÉ ET ACCOMPAGNÉ  
#RESEAUHAPA



### Accompagner en ingénierie de projet et dans la durée !

Pour accélérer la transformation des projets des lauréat-es des appels à projets du réseau HAPA accompagnés entre 2020 et 2023, le réseau HAPA et la Banque des Territoires de la Caisse des dépôts ont souhaité s'associer afin de proposer un soutien complémentaire dans le financement de l'ingénierie. Avec « Débloque ton HAPA », entre 15 et 20 projets bénéficieront ainsi en 2024 d'un nouvel accompagnement en expertise.



RÉSEAU DE L'HABITAT  
PARTAGÉ ET ACCOMPAGNÉ  
#RESEAUHAPA



### Le réseau HAPA, lauréat de l'appel à projets « Soutien à des programmes nationaux d'accompagnement d'entreprises de l'ESS » !

Depuis fin 2023, le réseau HAPA est cofinancé par l'Europe dans le cadre du Programme national FSE+ afin de transformer son programme d'accompagnement, en vue du développement et de la pérennisation de toujours plus d'habitats partagés et accompagnés sur les territoires.



Cofinancé par  
l'Union européenne



RÉSEAU DE L'HABITAT  
PARTAGÉ ET ACCOMPAGNÉ  
#RESEAUHAPA

---

**NOS ADHÉRENTES ET ADHÉRENTS À FIN 2023 :** ADAPEI 37 - ADAPEI 49 - ADAPEI Aria-Vendée - ADAR Flandre Maritime - AFTC Languedoc Roussillon - Amicial - APAJH 33 - APAJH 44 - APF Herault - Ari Accompagnement - Association Anne et Siméon (Maison Moreau) - Association Bien Être - Association Casanou - Association Dynamis - Association Horti Medici - Association Isae - Association ISRAA - Association Sainte Agnès - Association Vivre avec l'Autisme 32 - B. Filippi - BD2L - Begin'Âge - Béguinage et Compagnie - Béguinage La Madeleine - DBVVE Dieulefit - C. Bugeaud - C. Chauvin - Cologia - Créationade - D. Baubeau - De Toit à toi - E. Fuhrmann - Encour'âge - Ensemble Autrement - Entr'Aide dans la maison - Envie Appart'Âgée - Envisages - EPAJ 08 - EPI Île-de-France - Espérance Bleue 82 - F. Barrue - F. Rablet - Fondation Aligre - GPS de la Lendemain - Gurekin - Gwitibunan - H. Leenhardt - Habit'Âge - Habiter et bien vieillir en Anjou - Hacoopa - Hapart en Ville - HAPI'Coop - HCIC - Kervillage - Koyo Association - La Coloc' Hippocampe - La domus Vitae - La Douce Vie - La maison des couleurs - La Maison des Lys - La Marguerite des Champs - La Résidence du Farget - La Résidence Sociale - La Sainte Famille Le Hameau - La Vie devant Soi - Lavifasil - Le Côté-toit du Ravat - Le Nid des Anges (Loisirs adaptés) - Le Sel de la Terre - Le Terrier - Les maisonnées de Jean-ne - Les Moulinettes en ville - Les Petits Frères des Pauvres - Les Toits de l'Horizon - Les Zaza's - L'îlot Sapiens - L'instant présent - Loki Ora - M. Gibert - Madabé - Maison Artesage - Maison Bolène - Maison Chrysalide - Maison des Cultures - Maison Partagée Seniors Apinac - Maison Pilou Pilou - Nous Tous - Novoloco - Ostalada 12 - Réseau Arevale (Logited) - S. Loisy - S. Nallatamby - Solidair'aidants - Territoires des Possibles - T'HandiQuoi - Toit Même - Toits d'union - Ty Bemdez - UDAF 59 - Un autre chez soi - Une Famille un toit 44 - V. Legrand - Vihapi - VYV3 Pays de la Loire

---

#### NOS SOUTIENS



9 rue Claude Parrot CS 72809 - 75012 Paris - <https://reseau-hapa.eu>

