

**DÉVELOPPE**

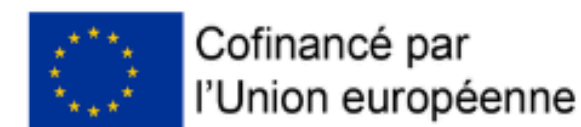
Focus  
handicap

**TON  
HAPA**

Faites émerger votre projet  
d'habitat partagé et accompagné

# DÉVELOPPE TON HAPA

## Session d'information



10 mars 2026

# OBJECTIFS DE CETTE SESSION

1h30 pour en savoir plus sur :

## 1. LE RÉSEAU HAPA

- Qui sommes-nous
- Nos activités
- Nos accompagnements



RÉSEAU DE L'HABITAT  
PARTAGÉ ET ACCOMPAGNÉ  
#RESEAUHAPA

## 2. DÉVELOPPE TON HAPA

- Les critères d'éligibilité
- Pré-programme
- Processus de candidatures



POSER TOUTES VOS QUESTIONS

# LE RÉSEAU HAPA

Un réseau de porteur·ses de projet d'HAPA qui s'entraident



**3 salariées**

**12 administrateur·rices**

**130 adhérent·es** en 2025

Près de **250 projets** dont

près de **130 habitats ouverts**

Soit **+ 1700 habitant·es ou futur·es habitant·es**

# LES ACTIVITÉS DU RÉSEAU HAPA

Pour répondre aux besoins des porteur·ses de projet

Au sein du réseau HAPA je retrouve

## Entraide

- Groupes d'entraide sous différentes formes : retours d'expériences, codéveloppement, groupes de travail...
- Centre de ressources gratuites

## Plaidoyer

- 5 rencontres territoriales en 2024
- Organisation des premières rencontres des professionnelles de l'animation et de la coordination en habitat inclusif
- Des actions nationales

## Accompagnement

Des parcours pour accompagner les porteur·ses de projet à chaque stade de développement.

### Calendrier des ateliers d'entraide



**MARDI 17 FÉVRIER**  
16H-17H30

Comment donner envie à des bénévoles de rejoindre le projet ?

Avec Maisons de l'Envie (93)



**LUNDI 23 FÉVRIER**  
9H30-10H30

Inaugurer un habitat partagé et accompagné : c'est politique !

Avec l'association Domus Vitae (36)



**JEUDI 26 FÉVRIER**  
10H-12H

**Codév'** : soumettez votre problématique au collectif !

Animé par l'équipe du réseau HAPA

### RENCONTRES PROFESSIONNELLES DE L'ANIMATION ET DE LA COORDINATION EN HABITAT INCLUSIF

Un événement inédit organisé par le réseau HAPA et Familles Solidaires



LES RENCONTRES PROFESSIONNELLES DE L'ANIMATION ET DE LA COORDINATION en habitat inclusif

Sous le haut patronage du  
MINISTÈRE CHARGÉ DE L'AUTONOMIE ET DES PERSONNES HANDICAPÉES



01  
▼  
**Déclic HAPA**  
Phase d'intention

02  
▼  
**Défriche ton HAPA**  
Phase d'émergence

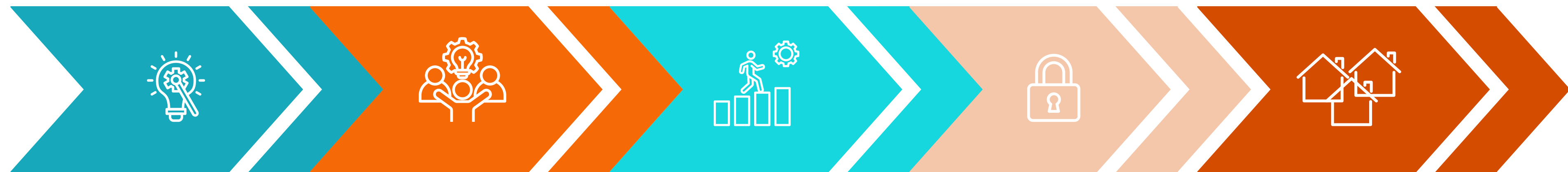
03  
▼  
**Développe ton HAPA**  
Phase de conception

04  
▼  
**Débloque ton HAPA**  
Phase de structuration

05  
▼  
**Déploie ton HAPA**  
Phase d'essaimage

# NOS PARCOURS D'ACCOMPAGNEMENT

Le réseau HAPA accompagne les porteur·ses de projets à chaque étape



01



**Déclic HAPA**

Phase d'intention

02



**Défriche ton  
HAPA**

Phase d'émergence

03



**Développe ton  
HAPA**

Phase de conception

04



**Débloque ton  
HAPA**

Phase de structuration

05



**Déploie ton  
HAPA**

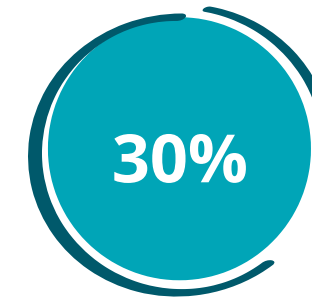
Phase d'essaimage

# BILAN DE NOTRE ACCOMPAGNEMENT

Le réseau HAPA est identifié et reconnu comme expert de l'accompagnement des porteur.ses de projets d'HAPA

**Env 500**  
candidatures reçues

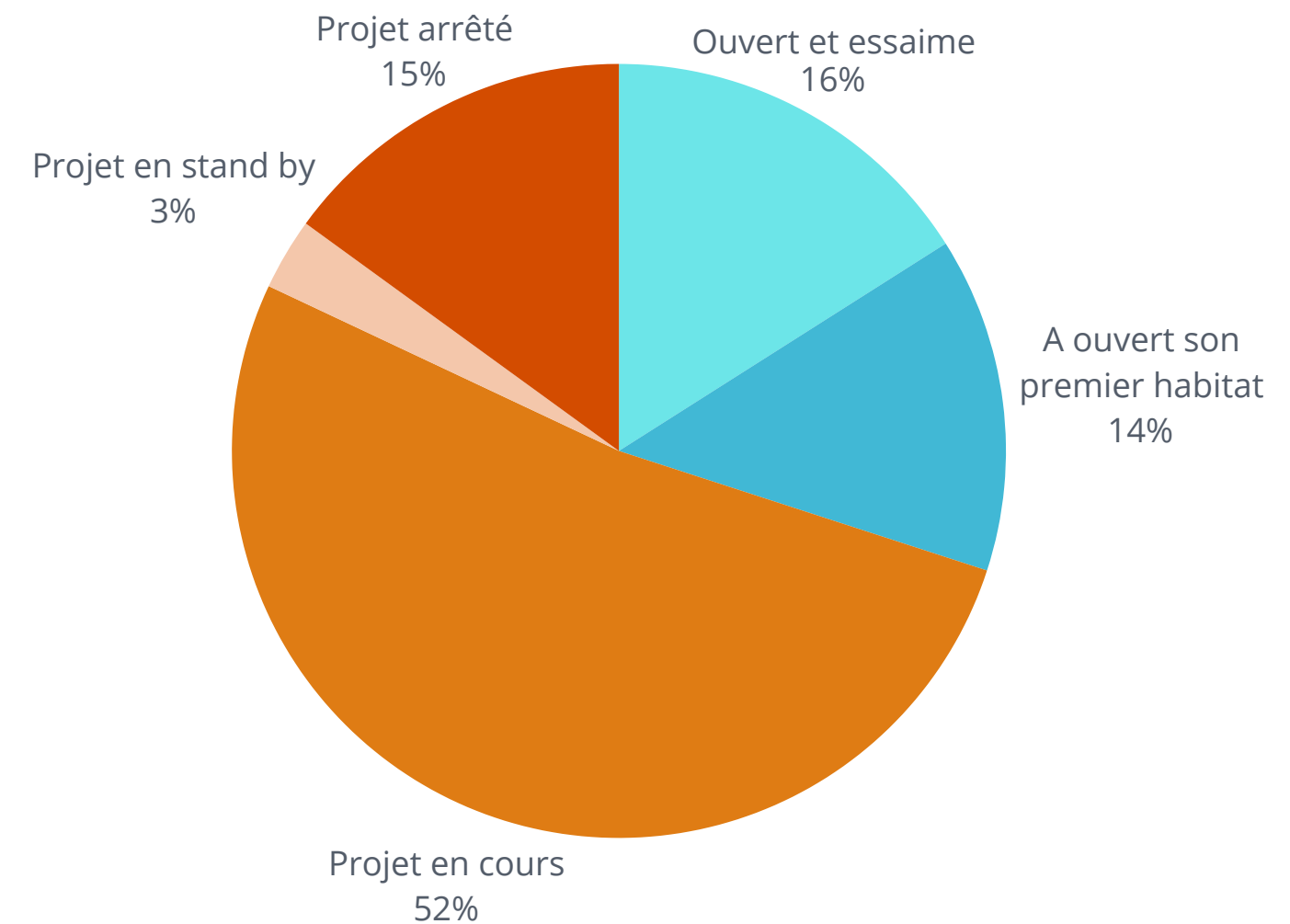
**Déjà 140**  
structures  
accompagnées



Des projets accompagnés par le réseau HAPA ont ouvert au moins un habitat depuis 2020

**46**  
intervenant·es

**env 570 000€**  
d'enveloppe totale versée aux  
lauréat·es



**67**  
tuteur·rices

**196 JOURS**  
d'accompagnement  
individuel

# LES CRITÈRES D'ÉLIGIBILITÉ

Ce parcours est-il fait pour moi ?



## Admissibilité

- Être une structure de l'ESS (association loi 1901, fondations, mutuelles, coopératives, sociétés commerciales possédant un agrément ESUS) et collectif de plus de 2 personnes
- Portant un projet concernant principalement des personnes en situation de handicap (50% au moins des futur·es habitant·es sont reconnu·es porteur·ses de handicap)
- Dont le projet est en phase d'émergence (amorce d'une équipe projet, ébauche de calendrier d'action, identification de besoins...)
  - X Projet en phase d'idée, sans aucune action posée
  - X Projets déjà ouvert et/ou en phase d'essaimage
  - X Projet dont l'ouverture est prévue dans moins d'un an



## Vision et valeurs

- Le projet porte sur un domicile privé pour des personnes fragilisées
- Il est constitué d'un logement partagé ou de plusieurs logements regroupés avec des espaces communs, adaptés aux besoins des habitant·es dans un ensemble à taille humaine
- Une cause commune anime les partenaires et futur·es habitants pour monter et faire vivre cet habitat

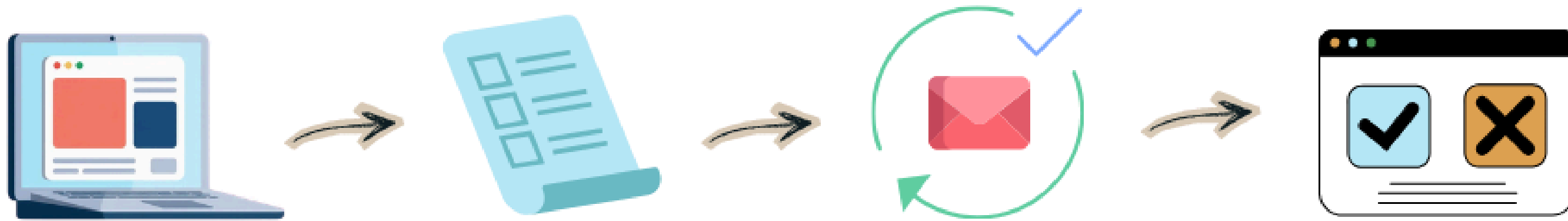


## Besoin d'accompagnement

- Les atouts et les freins sont identifiés
- Les prochaines actions à mettre en place sont identifiées
- Le/la porteur·se de projet est disponible pour participer à tous les temps d'accompagnement



# LE PROCESSUS DE CANDIDATURES



Je vais sur le **site du réseau HAPA**, sur la page de l'appel à projets

Je remplis le **dossier en ligne**.

La création d'un compte jotforms n'est pas obligatoire. Nous vous invitons à rédiger vos réponses en amont dans le document pdf.

Je reçois un mail de **confirmation** avec un résumé de mes réponses, une fois ma candidature soumise

Le **6 mai**, je reçois les résultats, deux options :

- je ne suis pas retenu-e
- je suis présélectionné-e et je me prépare pour le jury en visio du **11 juin**

Date limite : **2 avril**

**2/03 > 02/04**

Dépôt des candidatures

**10/03**

Webinaire de présentation

**29/04**

Annonce des présélectionné-es

**11/06**

Jury (Présentation orale)

**19/06**

Annonce des lauréat-es

**Septembre**

Début du parcours

**DÉVELOPPE**

Focus  
handicap

**TON  
HAPA**

**Des  
questions ?**

